

ADUVAC YAĞLI VAKUM POMPALARI KULLANMA TALİMATLARI **GARANTİ ŞARTLARI**

1. Pompanızı devreye almadan kullanım kılavuzunu mutlaka okuyunuz.
2. Pompaları yağsız kesinlikle çalıştırmayınız.
Pompa ilk kullanım yağı pompa ile birlikte gönderilir.
3. Pompa enerji beslemesi monofaze (220 V AC) veya trifaze (380 V AC) dır. Elektrik bağlantısını yapmadan pompa üzerindeki motor etiketine mutlaka bakınız.
(Y-Yıldız veya Δ-Üçgen bağlantısını doğru yapınız.)
4. Pompanız, etiket değeri üzerinde bir Amper (A)-Akım gösteriyor ise, pompanızı çalıştırmaya devam ettirmeden elektrik bağlantınızı kontrol ediniz. Aksi durumda bobinlerin ısınması ile beraber pompa motorunuzu yakabilirsiniz.
5. Pompa sık dur-kalk şeklinde çalışmamalıdır. Bu durumda soft starter veya invertör ile yol veriniz. Aksi durumda kaplin grubu zarar görür ve pompa garanti kapsamı dışına çıkar.
6. Pompada kullanılacak yağ tipleri pompa üzerindeki etikette mevcuttur. Bu yağlar dışında farklı yağlar kullanılmayacaktır.
7. Pompanızı verimli kullanmak ve ömrünü uzatmak için bakım kitleri mutlaka kullanılmalıdır.
8. Bakım kitlerinin değişimi oldukça kolaydır.
Bakım kitleri tarafımızdan temin edilmektedir.
Bakım Kitleri için, pompayı temin ettiğiniz şirket ile temasa geçebilirsiniz.

| POMPA TİPİ | HER/SAAT | BAKIM ŞEKLİ |
|--|----------|---|
| Döner Paletli Yağlı Vakum Pompaları (ADUVAC) | 24 | Yağı kontrol ediniz. |
| | 50 | Emiş Hattı Filtrelerinin iç elementlerini temizleyiniz (Su Tutucu Filtre veya Hava Tutucu Filtre İç Elementi) Filtre temizlik sonrası yerine takılırken contaları kesinlikle unutmayınız. |
| | | Yağı değiştiriniz. Emiş Hattı Filtrelerinin iç elementlerini değiştiriniz. (Su Tutucu Filtre veya Hava Tutucu Filtre İç Elementi) Filtre yerine takılırken contaları kesinlikle unutmayınız. Normal çalışma koşulları için geçerlidir. Ortamda nem-su vs var ise bu süre kısalabilir. Haftada veya 15 günde bir değişim gerektiren durumlar oluşabilir. |
| | 500 | ISO VG 100 veya MOBİL DTE 27 |
| | 1000 | Pompayı ve motor fanını temizleyiniz. |
| | 1000 | Yağ filtresini değiştiriniz. (Yedek parça) |
| | 2000 | Egzoz filtrelerini değiştiriniz. (Minör Bakım Kiti) |
| | 10000 | Kanatları değiştiriniz. (Majör Bakım Kiti) |

*Yukarıdaki saatler normal kuru temiz prosesler içindir. Çok tozlu şartlar, su buharı, nem, gas, kompozit reçine, kimyasal gaslar, boyalar vs emiş uygulaması olur ise süreler yarıya düşebilir.

*Yukarıdaki tabloda belirtilen saatlerde, bakım yapılmadığı sürece pompa firmamız **GARANTİ** kapsamı dışına çıkacaktır.

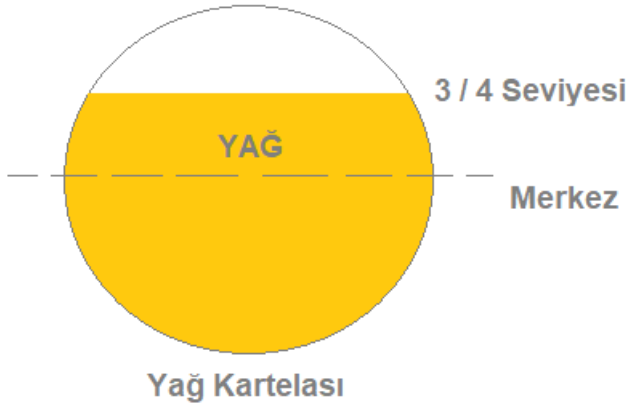
*Pompa bakımları yapıldığı sürece 1 yıl garanti kapsamındadır.

NOT:

*HAVA FİLTRESİ İÇ KARTUŞ TEMİZLİĞİNDE SİYAH TAS İÇİNDEKİ ALT VE ÜST CONTALARI TAKMAYI UNUTMAYINIZ. AKSİ DURUMDA EMİLEN HAVA İÇİNDEKİ TOZLAR POMPA İÇİNE KAÇAR.

*Yağ seviyesi: Yağ yenilemede eski yağ tamamen boşatılır. İlave yapılmaz. Yeni koyulan yağ göstergesinin ortasından 2 mm yukarıya kadar tamamlanır. (Yağ göstergesinde 3/4 oranında yağ mutlaka olmalıdır) Fazla yağ asla konmamalıdır. Pompa çalışırken yağ seviyesi değişimi normaldir. Yağ göstergesinde yağın köpürmesi normaldir. Yağ değişim sürelerini uzatmak için vakum hattına filtreleri sürekli temizlenmelidir. Gerekirse birden çok sıralı koruyucu filtreler takılabilir.

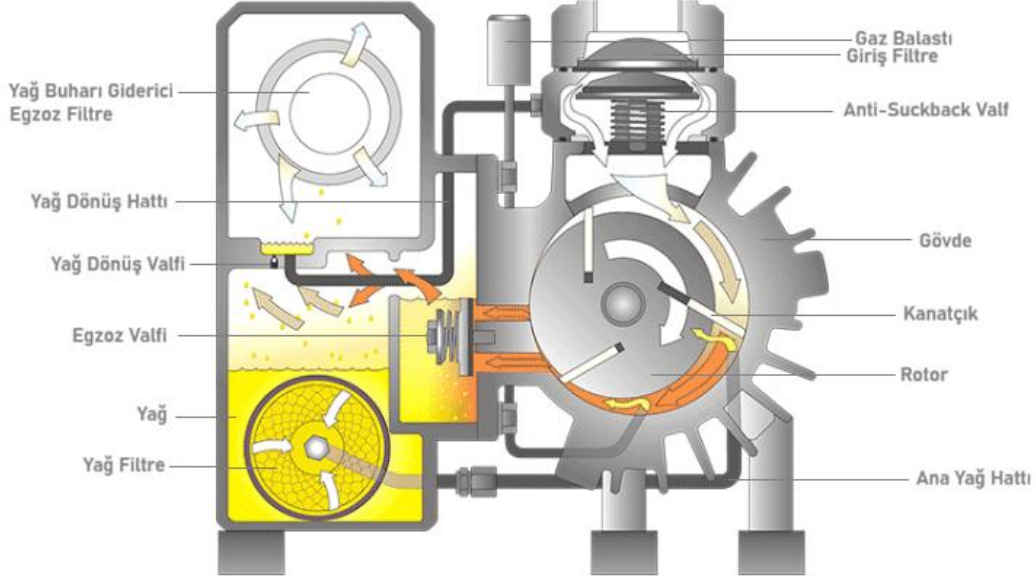
YAĞ DEĞİŞİMİ



DİKKAT!

1. Pompa terazide iken yağ seviyesi 3/4 oranında olmalıdır.
- 2.Fazla yağ asla koymayınız. Fazla yağ egzozdan atar ve egzoz filtreleri ömrü azalır.
- 3.Eksik yağ koymayınız. Pompa paletleri çabuk aşınır.
- 4.Eski yağ üzerine ilave yapmayınız. Yağı komple yenileyiniz.
- 5.Normal şartlarda yağ 500 saatte bir mutlaka yenilenmelidir.
- 6.Normal şartlarda yağ filtresi 1000 saatte bir mutlaka yenilenmelidir.
- 7.Kullanılacak yağlar; ISO VG100 veya MOBİL DTE 27 dir. Farklı yağ asla kullanmayınız.

PALET DEĞİŞİMİ



DİKKAT!

1. Pompa palet (kanatçık) doğru yön ve açıda takılmalıdır.
2. Hasarlı paletleri asla kullanmayınız. Paletleri set halinde değiştiriniz.
3. Ön bakım zamanları düzenli yapıldığı takdirde 10000 saat de bir değişimi önerilir.
4. Ön bakım zamanları düzenli yapılmaz ve atlanır ise yukarıdaki zaman azalacaktır.
5. Gerçek palet ömrü için 10000 saat öncesi yapılması gereken tüm bakımlar düzenli yapılmalıdır.

ADUVAC INSTRUCTIONS FOR USE OIL VACUUM PUMPS WARRANTY CONDITIONS

1. Always read the user manual pump startup.
2. Never operate the pumps without oil.
The pump's initial usage oil is supplied with the pump.
3. The pump power supply is single-phase (220 V AC) or three-phase (380 V AC). Be sure to refer to the motor nameplate on the pump before making the electrical connection.
(Make Y-Star or Δ -Triangle connection correctly.)
4. If your pump shows an Ampere (A) - Current above the rating, check your electrical connection without continuing to operate your pump. Otherwise you can burn your pump motor with the coils getting hot.
5. The pump should not operate with frequent start-stop cycles. In this case, start it using a soft starter or inverter. Otherwise, the coupling assembly will be damaged and the pump will be out of warranty.
6. The types of oil to be used on the pump are indicated on the label on the pump. Other oils other than these oils will not be used.
7. Maintenance kits must be used in order to use your pump efficiently and extend its life.
8. Replacement of maintenance kits is very easy.
Maintenance kits are supplied by us.
For Maintenance Kits, you can contact the company where you supplied the pump.

| PUMP TYPE | PERIODS/(HOUR) | HOW TO MAINTENANCE |
|-------------------------------------|----------------|---|
| Oil Lubricated Vacuum Pump (ADUVAC) | 24 | Check the oil. |
| | 50 | Suction Line Filters clean the inner elements (Water or Air FilterHolder Filter Holder Inner Element) that it is definitely seals insertedinstead of the filter after cleaning. |
| | 500 | Oil Change. Suction Line Filters replace the internal elements. (Water or Air Filter Holder Filter Holder Inner Element) that it is definitely seals the filter inserted instead. Applies to normal operatingconditions. Environment-water, etc. If there is moisture, this periodmay be shortened. Situations can occur that require a change in a week or 15 days. |
| | 1000 | ISO VG 100 or MOBİL DTE 27 |
| | 1000 | Clean the pump and the engine fan. |
| | 2000 | Replace the oil filter. |
| | 10000 | Replace filters on exhaust. (Minor Maintenance Kit) Replace Wings. (Major Maintenance Kit) |

* The table above stated hours, maintenance will be done unless the pump outside the scope of our WARRANTY.

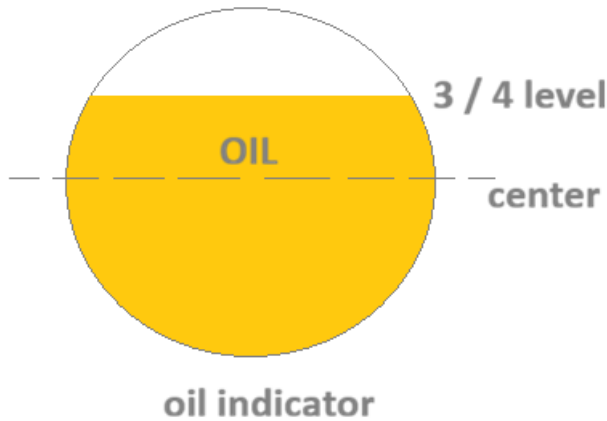
* Pump maintenance as long as the 1-year warranty.

NOTE:

* AIR FILTER CARTRIDGE CLEAN INTERIOR PLEASE NOTE BLACK STONE FITTING IN UPPER AND LOWER GASKETS. POWDERS ABSORBED PUMP AIR INTO THE DESERT IN OTHERWISE.

* Oil level: Oil renewal old oil completely drained. It cannot be extra. The new indicator is filled with oil up to 2 mm in the center is completed. Too much oil will never be placed. Trying to change the pump oil level is normal. Foaming of the oil is normal for the oil indicator. Vacuum line to extend oil change periods continuously cleaned filters. If you need more than one-line water trap filters can be installed.

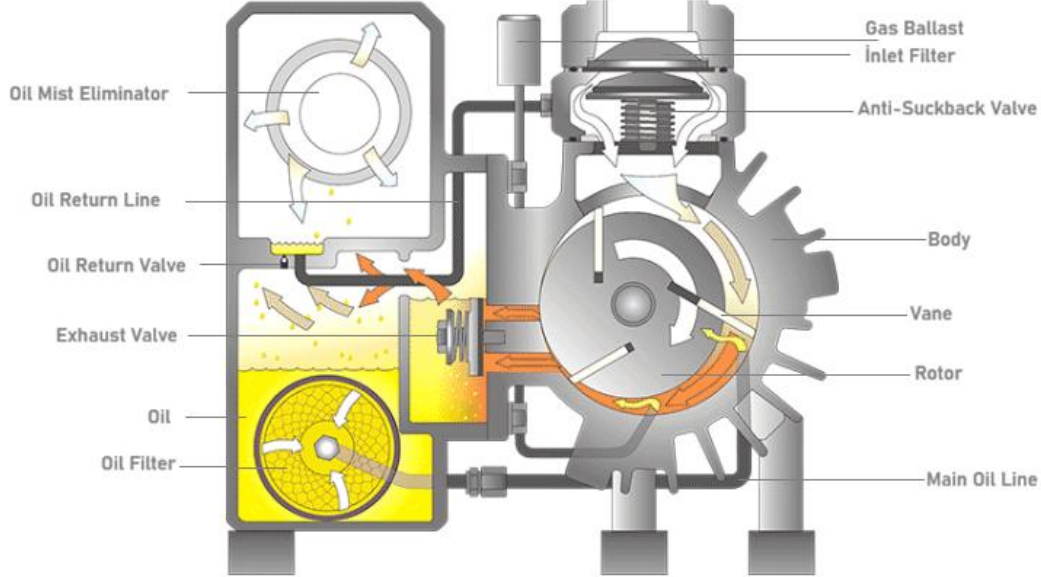
OIL CHANGE



ATTENTION!

1. When the pump is level, the oil level should be 3/4 full.
2. Never add too much oil. Excess oil will be expelled through the exhaust and reduce the lifespan of the exhaust filters.
3. Never add too little oil. The pump impellers will wear out quickly.
4. Do not add oil to old oil. Replace the oil completely.
5. Under normal conditions, the oil must be replaced every 500 hours.
6. Under normal conditions, the oil filter must be replaced every 1000 hours.
7. The oils to be used are ISO VG100 or MOBIL DTE 27. Never use different oils.

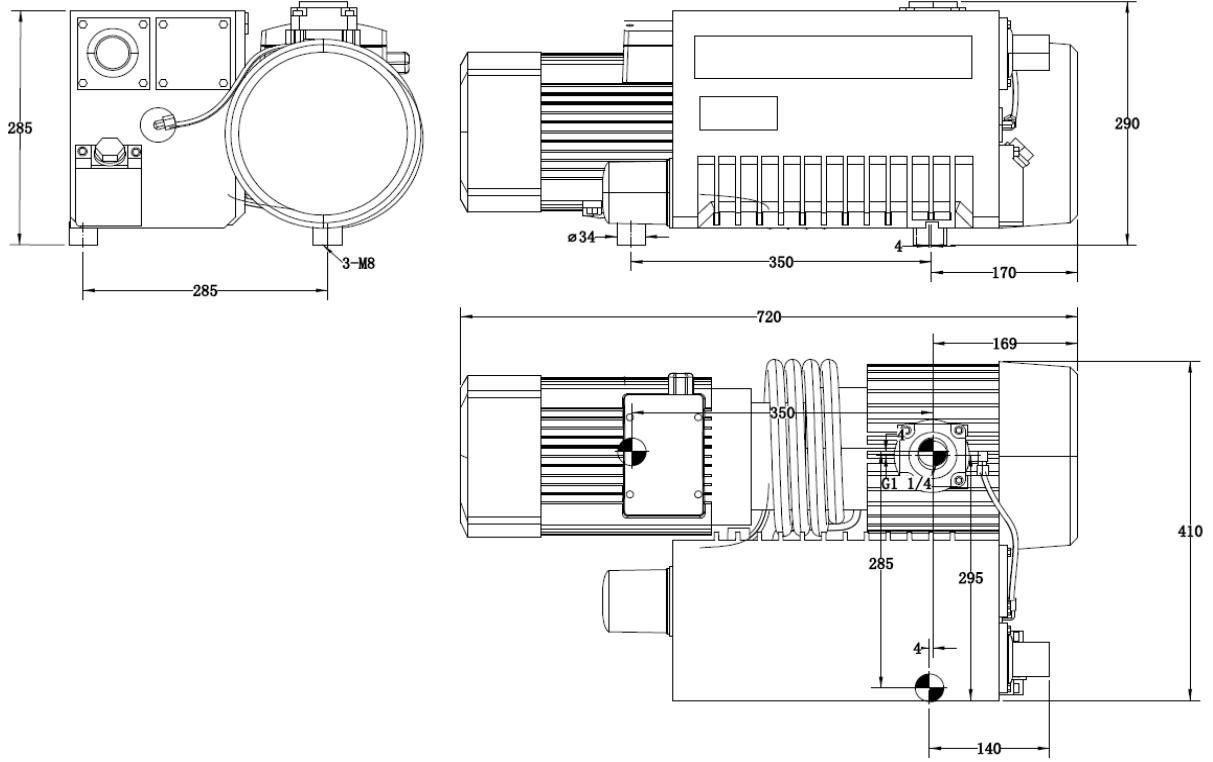
VANE CHANGE



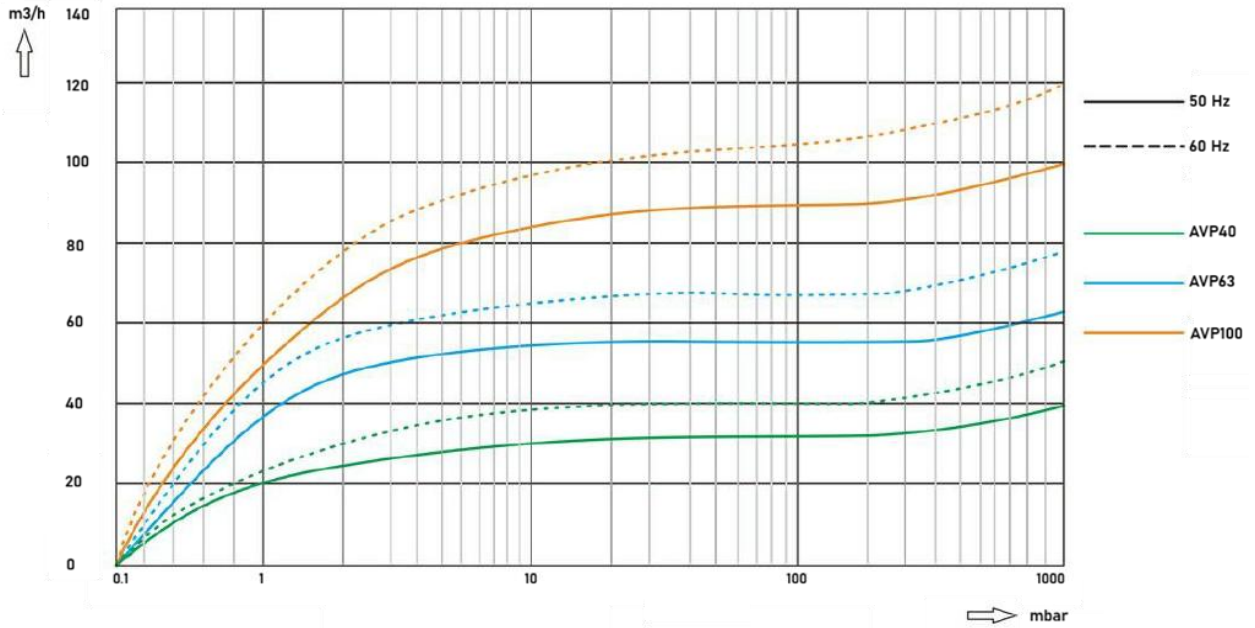
ATTENTION!

1. The pump vane must be installed in the correct direction and angle.
2. Never use damaged vanes. Replace vanes as a set.
3. If pre-maintenance intervals are performed regularly, replacement is recommended every 10,000 hours.
4. If pre-maintenance intervals are not performed regularly and are skipped, the above time will be reduced.
5. For the actual vane lifespan, all maintenance required before 10,000 hours must be performed regularly.

Dimensions / mm



Performance Curves



ADUVAC VAKUM MÜHENDİSLİK HİZMETLERİ SAN. VE TİC. LTD.ŞTİ.

Merkez Ofis: Soğanlık Gümüşpınar Mah. Yeniçağ Cad. No:9A Kartal-İstanbul-Turkey
 Depo / Teknik Servis: Soğanlık Gümüşpınar Mah. Yeniçağ Cad. No:9A/B Kartal-İstanbul-Turkey
 Tel: +90 216 452 4576 (PBX) | Web: www.aduvac.com
 E-mail: aduvac@aduvac.com | satis@aduvac.com

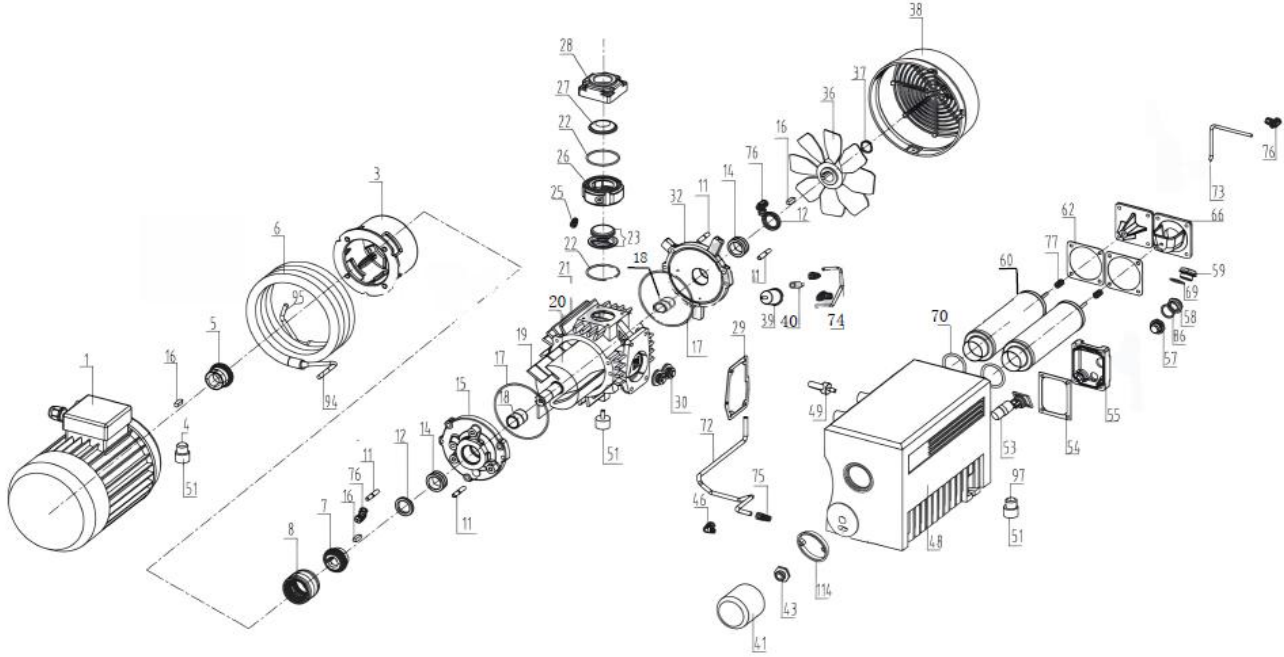


Technical data

| Type | | AVP100 | |
|-------------------------|-------------------|----------------|---------------|
| Technical data | Unit | 50 Hz | 60 Hz |
| Nominal speed | m ³ /h | 100 | 120 |
| Ultimate pressure | mbar | (0,1-0,5)@<0,5 | |
| Motor Power/3ph AC | Kw | 3 | 3,6 |
| Motor Voltage / (Y) | Volt | Y (380-415 V) | Y (440-460 V) |
| Motor rated rotation | Rpm | 1420 | 1720 |
| Noise level | db (A) | 66 | 67 |
| Inlet connection | Inch | G1-1/4" | |
| Outlet connection | Inch | G1-1/4" | |
| Water fluid filling | kg/h | 1,5 | 1,6 |
| Operating oil | Liter | 2 | |
| Oil type | | ISO VG 100 | |
| Cooling method standard | Air/Water | Air | |
| Gross weight | Kg | 70 | |
| IP / Class | Class | 55 / F | |
| Dimensions L*W*H | mm | 720*410*290 | |

ADUVAC VAKUM MÜHENDİSLİK HİZMETLERİ SAN. VE TİC. LTD.ŞTİ.

 Merkez Ofis: Soğanlık Gümüşpınar Mah. Yeniçağ Cad. No:9A Kartal-İstanbul-Turkey
 Depo / Teknik Servis: Soğanlık Gümüşpınar Mah. Yeniçağ Cad. No:9A/B Kartal-İstanbul-Turkey
 Tel:+90 216 452 4576 (PBX) | Web: www.aduvac.com
 E-mail :aduvac@aduvac.com | satis@aduvac.com


Exploded Picture


| POS | DESCRIPTION | QUANTITY | POS | DESCRIPTION | QUANTITY |
|-----|--|----------|-----|--|----------|
| 1 | Motor | 1 | 40 | Gas Ballast Check Valve Assembly | 1 |
| 3 | Connecting Bracket | 1 | 41 | Oil Filter Element | 1 |
| 4 | Vibration damping foot pad | 1 | 43 | Oil Filter Fitting | 1 |
| 5 | Motor Coupling Gear | 1 | 46 | Oil Pipe Fitting | 1 |
| 6 | Fin Heat Exchange Coil | 1 | 48 | Oil Tank | 1 |
| 7 | Pump Head Coupling Gear | 1 | 49 | Lifting Eye Bolt / Hoisting Ring | 1 |
| 8 | Coupling Sleeve | 1 | 51 | Shock Mount | 3 |
| 11 | Taper Pin | 4 | 53 | Float | 1 |
| 12 | Framework Oil Seal | 2 | 54 | asket for Oil Filling/Draining Cover Plate | 1 |
| 14 | Bearing | 2 | 55 | Oil Filling/Draining Cover Plate | 1 |
| 15 | Pump Cover A | 1 | 57 | Oil Drain Plug | 1 |
| 16 | Parallel Key / Flat Key | 3 | 58 | Oil Level Sight Glass | 1 |
| 17 | Pump cover rubber seal | 2 | 59 | Oil Filling Plug | 1 |
| 18 | Shaft Sleeve | 4 | 60 | Exhaust Filter Element | 2 |
| 19 | Rotary Vane | 3 | 62 | Gasket for Exhaust Cover | 2 |
| 20 | Rotor | 1 | 66 | Exhaust Cover | 2 |
| 21 | Pump Body | 1 | 69 | Seal Ring for Oil Filling Plug | 1 |
| 22 | Suction Valve Body Rubber Seal | 2 | 70 | Seal Ring for Exhaust Filter | 2 |
| 23 | Suction Valve Assembly | 1 | 72 | B end cover oil pipe | 1 |
| 25 | Float Tube Fitting | 1 | 73 | Oil Return Pipe | 1 |
| 26 | Suction Valve Body | 1 | 74 | Gas Ballast Pipeline Assembly | 1 |
| 27 | Suction Filter Screen | 1 | 75 | Oil Pipe Fitting | 1 |
| 28 | Suction Nozzle | 1 | 76 | Oil Return Pipe Fitting | 1 |
| 29 | Gasket for Pump Body & Oil Tank Connection | 1 | 77 | Exhaust Filter Spring | 2 |
| 30 | Exhaust Valve Assembly | 2 | 86 | Seal Ring for Oil Level Sight Glass | 1 |
| 32 | Pump Cover B | 1 | 94 | Heat Pipe Oil Pipe B | 1 |
| 36 | Fan Blade | 1 | 95 | Heat Pipe Oil Pipe A | 1 |
| 37 | Circlip / Retaining Ring | 1 | 97 | Vibration damping foot pad | 1 |
| 38 | Fan Blade Guard | 1 | 114 | Oil Barrel Plug Cover | 2 |
| 39 | Gas Ballast Valve Filter | 1 | | | |

ADUVAC VAKUM MÜHENDİSLİK HİZMETLERİ SAN. VE TİC. LTD.ŞTİ.

Merkez Ofis: Soğanlık Gümüşpınar Mah. Yeniçağ Cad. No:9A Kartal-İstanbul-Turkey
 Depo / Teknik Servis: Soğanlık Gümüşpınar Mah. Yeniçağ Cad. No:9A/B Kartal-İstanbul-Turkey
 Tel:+90 216 452 4576 (PBX) | Web: www.aduvac.com
 E-mail :aduvac@aduvac.com | satis@aduvac.com

